



درس شناسایی های ژنوتکنیکی زمین

## عملیات آماده سازی برای حفاری گمانه

علی فاخر

1



## یافتن و کنترل محل گمانه ها

2

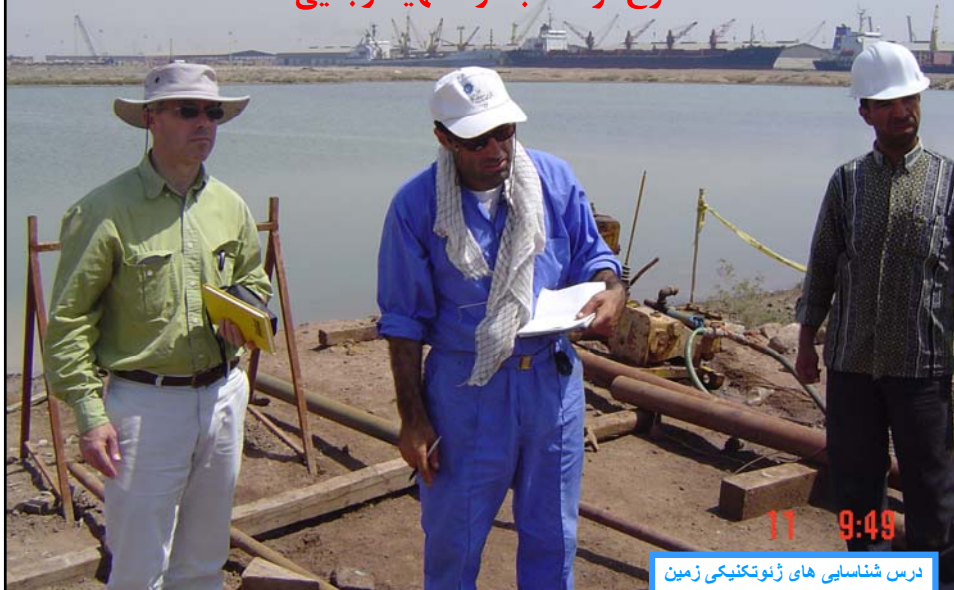


## یافتن محل گمانه ها

3

## کنترل موقعیت و شرایط محل حفر گمانه

طرح توسعه بندر شهید رجایی





درس شناسایی های ژئوتکنیکی زمین  
علی فاخر

پیاده سازی  
موقعیت گمانه ها

۱۳۷۹ 5

درس شناسایی های ژئوتکنیکی زمین  
علی فاخر

مترکشی یا استفاده از یک دوربین  
معمولی برای پیاده کردن محل گمانه ها  
کافی است

6





# انتخاب تجهیزات و روش حمل آنها

9



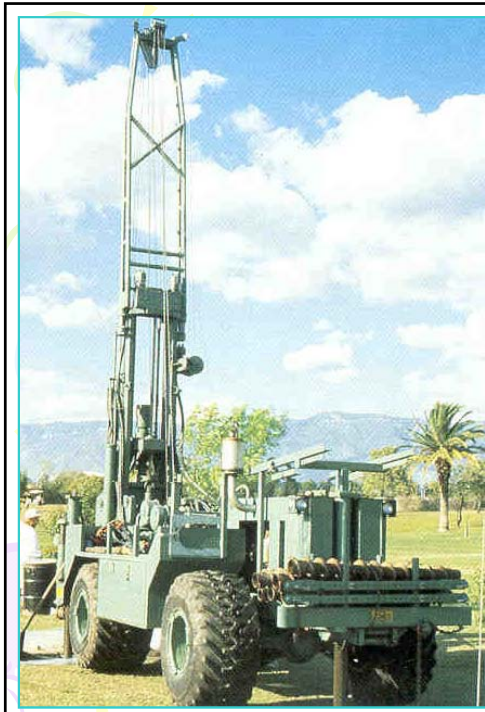
درس شناسایی های ژئوتکنیکی زمین  
علی فاخر

## دستگاه حفاری مستقر بر کامیون

Truck Mounted Rig

10



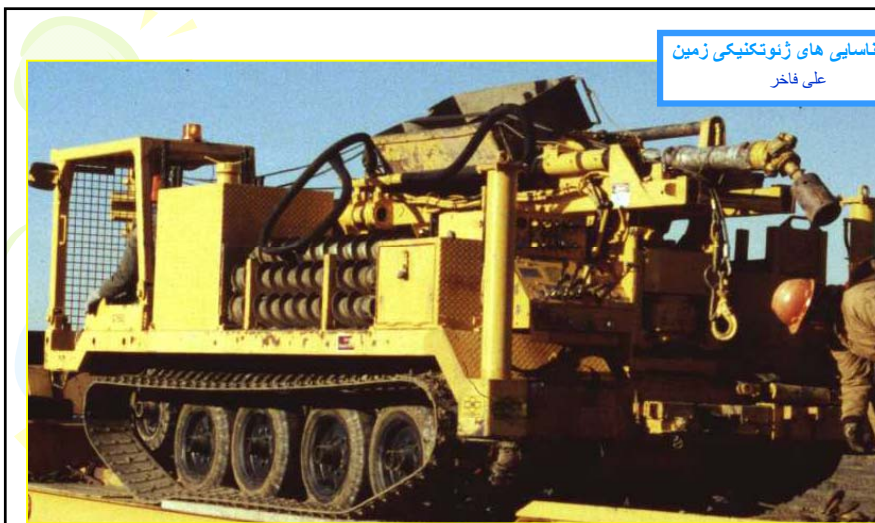


درس شناسایی های ژئوتکنیکی زمین  
علی فاخر

## دستگاه حفاری مستقر بر تریلر

All-Terrain Rig

13



درس شناسایی های ژئوتکنیکی زمین  
علی فاخر

Track Mounted Rig

## دستگاه حفاری مستقر وسیله نقلیه با چرخ زنجیری

14



درس شناسایی های ژئوتکنیکی زمین  
علی فاخر



احداث راه دسترسی برای  
رساندن تجهیزات به محل

7 10:18 AM



درس شناسایی های ژئوتکنیکی زمین  
علی فاخر



دسترسى به داخل آب

22 1:36 PM



درس شناسایی های ژئوتکنیکی زمین  
علی فاخر

# استقرار تجهیزات شناسایی ژئوتکنیکی روی دایک

خلیج چابهار



درس شناسایی های ژئوتکنیکی زمین  
علی فاخر

حمل با تریلی





درس شناسایی های ژئوتکنیکی زمین  
علی فاخر

## انتقال دستگاه حفاری به نقطه مورد نظر بوسیله تیفور

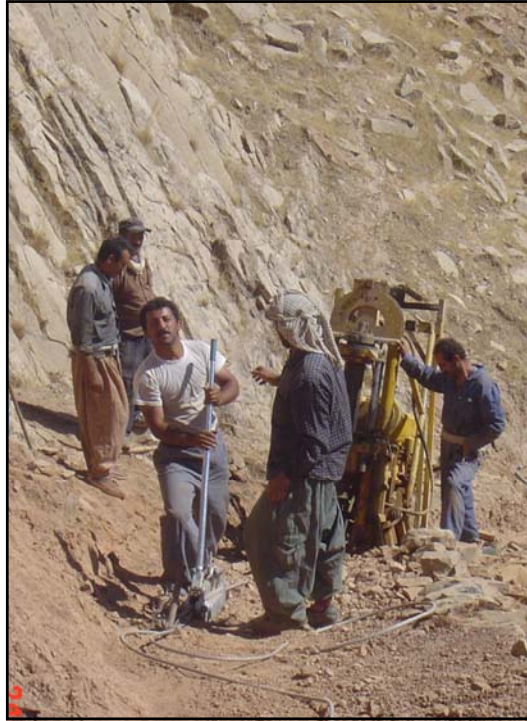
19



درس شناسایی های ژئوتکنیکی زمین  
علی فاخر

## انتقال دستگاه حفاری به نقطه مورد نظر بوسیله تیفور

20



درس شناسایی های ژئوتکنیکی زمین  
علی فاخر

## انتقال دستگاه حفاری به نقطه مورد نظر بوسیله تیفور

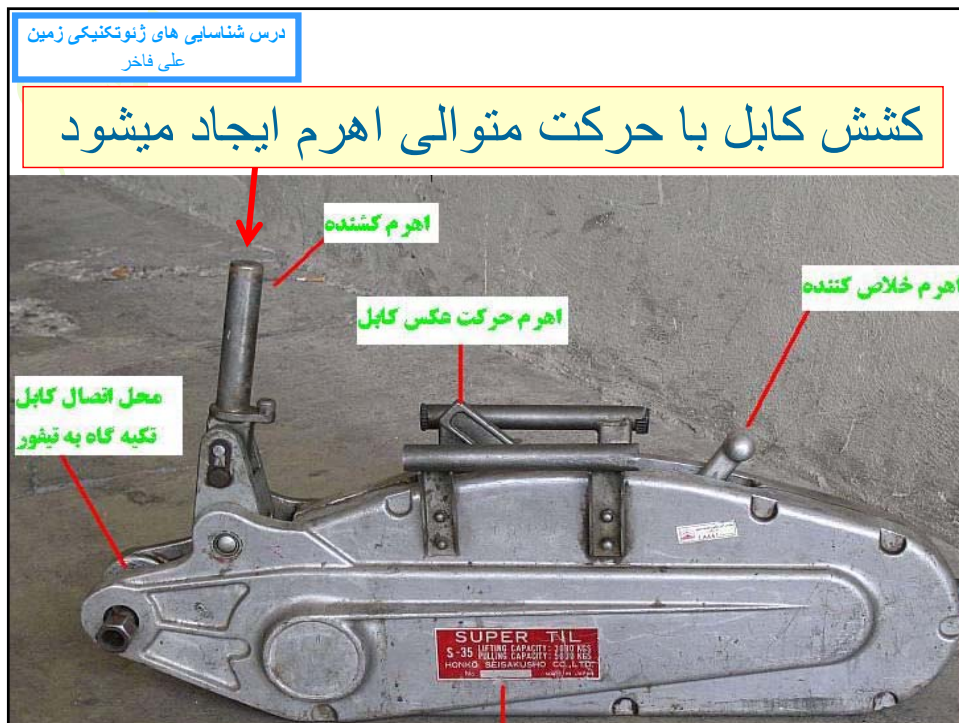
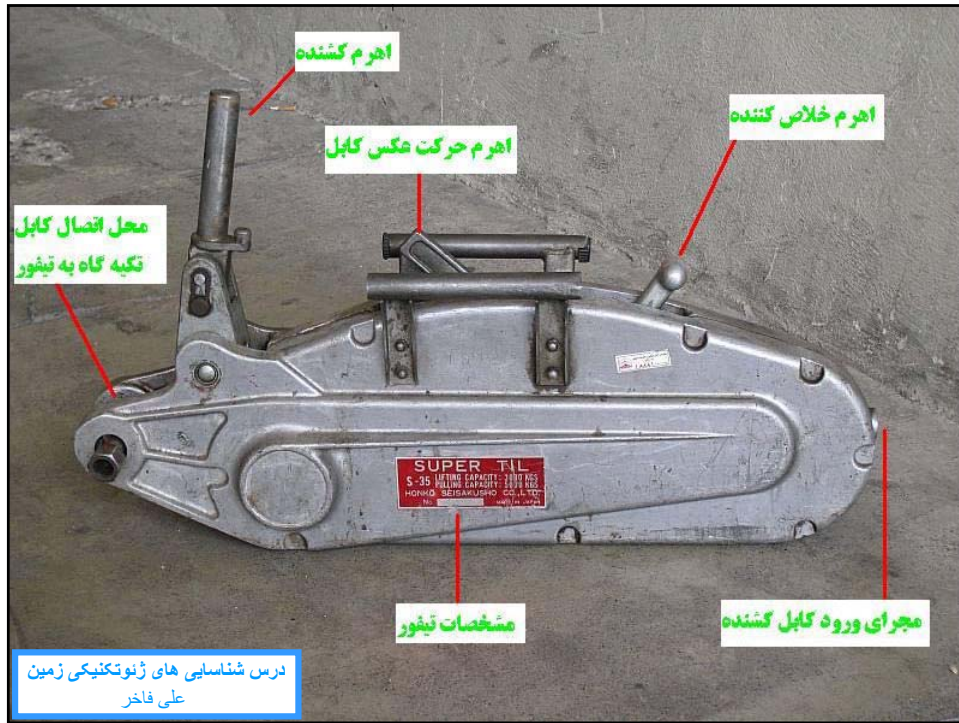
21

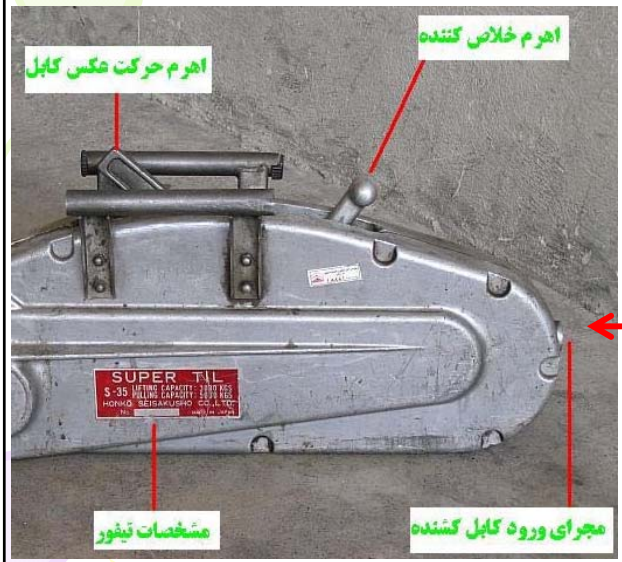


درس شناسایی های ژئوتکنیکی زمین  
علی فاخر

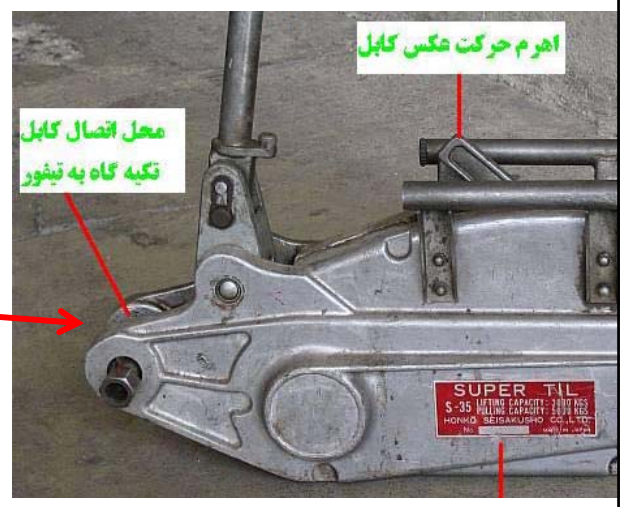
## انتقال دستگاه حفاری به نقطه مورد نظر به وسیله تیفور

22





یک سر کابل  
به تیفور و  
سر دیگر به  
جسم مورد  
نظر وصل  
می شود



کابل تکیه گاه  
تیفور به یک  
نقطه محکم  
مثل درخت یا  
تخته سنگ  
بسته می شود



## وینچ دستی



29 درس شناسایی های ژئوتکنیکی زمین  
علی فاخر

## نوعی وینچ دستی



30 درس شناسایی های ژئوتکنیکی زمین  
علی فاخر

درس شناسایی های ژئوتکنیکی زمین  
علی فاخر

# انتقال دستگاه حفاری به نقطه مورد نظر با چرخ بال البرز ۱۳۸۴



# انتقال دستگاه حفاری به نقطه مورد نظر با چرخ بال (عکس از داخل چرخ بال)



درس شناسایی های ژئوتکنیکی زمین  
علی فاخر



درس شناسایی های ژئوتکنیکی زمین  
علی فاخر

موفق باشید



علی فاخر